

DECAYEUX **STI** ET LA DEMARCHE "ENGAGÉ RSE"

« S'inscrire dans une croissance durable et responsable en étant incontournable pour nos clients »





Afin de répondre aux enjeux

environnementaux, sociaux et éthiques devenus primordiaux, tout en respectant les exigences légales et réglementaires, notre Société s'est engagée dans une démarche de Responsabilité Sociétale et Environnementale.

Nos principes fondamentaux

- La satisfaction du client et la reconnaissance du fait qu'il nous fait vivre,
- Le respect des hommes, des biens et de l'environnement dans lequel l'entreprise évolue,
- L'esprit d'initiative pour relever les défis techniques d'aujourd'hui et de demain,
- La rigueur dans le fonctionnement au quotidien.



Politique RSE (Responsabilité Sociétale des Entreprises) : nos engagements

DECAYEUX STI GROUPE s'implique en matière de responsabilité sociale, sur les sujets liés à l'environnement, à la santé, la sécurité au travail et à l'éthique des affaires. 4 piliers et 8 engagements pour alimenter notre vision.



La labellisation de la démarche "Engagé RSE" en est le parfait exemple puisqu'elle nous a conforté à poursuivre des actions d'améliorations afin de gagner en maturité.

Cela se traduit notamment par :

- la signature de contrat pour le tri des déchets avec la société Elise,
- l'installation d'une chaîne de décapage sans utilisation de chrome,
- l'installation d'éclairages LED,
- des investissements de fours de brasage sous atmosphère d'hydrogène,
- la collaboration avec des entreprises adaptées,
- la participation à la semaine du handicap avec la mise en place de Duo Day (campagne d'affichage et de sensibilisation),
- des actions solidaires,
- la création d'un potager partagé sur l'un des sites,
- l'aménagement d'emplacements pour la recharge des véhicules électriques sur les parkings salariés,
- une charte Qualité de Vie au Travail (QVT).



Politique RSE
(Responsabilité Sociétale des Entreprises) :
nos engagements

DIAG DÉCARBON'ACTION

Aujourd'hui, il nous faut agir contre le réchauffement climatique.
Mais avant d'agir, il faut mesurer.

Decayeux STI s'est engagé dès ce début d'année 2023 dans un dispositif
appelé **DIAG DECARBON'ACTION**

Il permet d'évaluer notre empreinte carbone scope 1,2 et 3 et construire
un plan d'actions de réduction de nos émissions de GES (Gaz à Effet de
Serre) pour les raisons suivantes :

- Répondre à l'engagement de notre politique RSE : « maîtriser et réduire nos impacts environnementaux »,
 - Structurer notre démarche RSE et élever notre niveau de maturité,
 - Initier la décarbonation de notre entreprise,
 - Répondre aux enjeux et aux attentes de nos parties prenantes.
- Ce n'est pas pour répondre à la réglementation car nous n'y sommes pas assujettis.

La phase de collecte des données est terminée.



RSE



le label "Engagé RSE" AFNOR

Le Label Engagé RSE est le label de référence aujourd'hui pour évaluer la maturité des démarches RSE des organisations, basé sur les référentiels et standards internationaux.

Il repose sur un référentiel constitué de 8 chapitres dans lesquels sont répartis 55 critères d'évaluation qui challengent l'organisation sur l'ensemble des 7 questions centrales de la norme internationale ISO 26000.

Les critères d'évaluation du Label Engagé RSE font également le lien avec les grands référentiels internationaux de développement durable (tels que l'Agenda 2030 mais également les 10 principes du Global Compact et les GRI Standards).

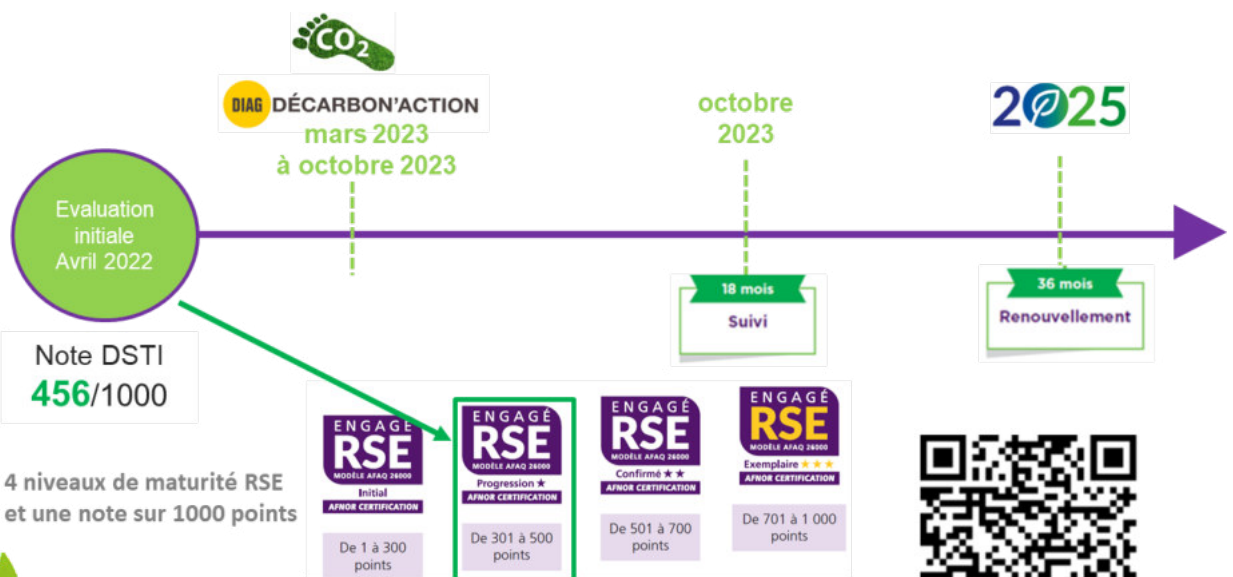


La labellisation est un processus permettant à une entreprise d'évaluer, de structurer et de valoriser auprès de toutes ses parties prenantes ses actions et ses engagements en matière de RSE.



Le label Responsibility Europe offre une reconnaissance internationale.

Il réunit des labels RSE bâtis sur l'ISO 26000 et alignés avec les ODD (Objectifs de développement durable).



Flashez ce QR Code pour vérifier la validité de l'attestation

RSE



Nous sommes désormais **ECOVADIS Bronze** !

ECOVADIS : le standard mondial pour les évaluations RSE

L'objectif de la méthodologie d'évaluation RSE EcoVadis est de déterminer la qualité du système de gestion RSE d'une entreprise à travers ses politiques, ses actions et ses résultats. L'évaluation porte sur 21 points regroupés en 4 thèmes.

Afin d'évaluer la performance RSE de notre entreprise, nous avons du fournir des preuves pour appuyer les réponses données dans le questionnaire afin de présenter notre système de gestion RSE et être pertinent.

Les critères de l'évaluation se basent sur des normes RSE internationales telles que les principes du Pacte Mondial de l'ONU, les conventions de l'OIT (Organisation Internationale du Travail), les normes de la GRI (Global Reporting Initiative - normes GRI de reporting de développement durable), la norme ISO 26004.



RSE



Initiatives RSE

2022



2023

ON NE VOIT PAS, A DOIT PAS ÊTRE GRAVE QUE ÇA...
Solutions existent
onclier handicap
et emploi,

L
in
C
H
et
d'
er
H